

initiative **regenerative**
marktwirtschaft
wirtschaften für ein gedeihliches leben

Wie **wollen** wir leben ...!?

NEUEN WOHLSTAND DURCH STÄRKUNG
LOKALER WERTSCHÖPFUNG SCHAFFEN



BÄCKERHANDWERK IN DER KRISE



WIE VERSORGEN WIR UNS?

11. Woche, Gültig ab 29.03.2023

10 € sparen?

App in deinen Markt

jetzt REWE App downloaden

REWE
Dein Markt

Kritiker-Coupon!
10 €

*Gültig ab einem Einkaufswert von 300 € im Zeitraum vom 13.03.2023 - 08.04.2023



Eierbäckchen Beer
abfüllen zwei versch. Farben, je Topf

Aktion
1.11



Spanier/ Bulgarier Bio Salatgurke
KI, III, je St.

Aktion
1.00

Wöchentlich mehrfach punkten.

30FACH PUNKTE

Beim Kauf von **REWE PRODUKTEN** im Gesamtwert von über 2 €



*Die Punkteschrittfolge kann erst ab einem Mindestumsatz von 2 € (eines Pfand) in der angebotenen Kategorie geltend gemacht werden. Angebote sind bis zum 02.04.2023 gültig. (Wichtig) PAYBACK-Karte an der Kasse vorzeigen. Alle Bedingungen beiseitehalten.

Deine Oster-Auswahl - auch beim Preis.



Lindt Goldkase
je 200-g-St., (1 kg = 99,90€)

Aktion
1.99

Kritiker
1.77

Arla Käsegärten Bio
ungesalzen, je 200-g-Becher (1 kg = 8,85€) oder Käsegärten ungesalzen, je 250-g-Becher (1 kg = 7,08€)

Aktion
1.85

Aktion
1.49

Frische Gedeck jung
holl. Schnittkäse, 48% Fett i. St., je 200 g

Aktion
0.79

Brandenburg Traditionsschinken oder Langweilische Putenbrust
Paprika je 100 g

Aktion
1.69

Frisches Hühchen-Brustfilet
Teilstück, Kaltungsform 2, SB-verpackt, je 1 kg

Kritiker
8.80

WELMEL vom BRANDENBURG Fleischplatte
vom Schwein, natur oder gewürzt, Kaltungsform 2, je 500-g-Pckg. (1 kg = 9,98€)

Aktion
4.99

Fürst von Metternich Sekt
je 0,75-l-Fl. (1 l = 2,40€)

Kritiker
5.55

Ecco-Cola*, Ecco-Cola Zero*, Fanta oder Sprite
Mischmassen versch. Sorten, *Koffeinfrei, je 12 x 1,0-l-Kasten (1 l = 0,77€ zzgl. 3,30 Pfand)

Kritiker
9.29

Aktion
8.49

Hessen Ei Bio Eier
KI, M-L, je 10-St.-Pckg.

Aktion
3.59

Glasflasche

Benbacher Mineralwasser*
versch. Sorten, je 12 x 0,75-l-Fl.-Kasten (1 l = 0,35€ zzgl. 3,30 Pfand)

Aktion
4.99

Wasser Energy Drink
versch. Sorten, koffeinhaltig, je 0,5-l-Becher (1 l = 1,70€ zzgl. 0,25 Pfand)

Sensationspreis
0.85

REWE Markt GmbH, Bismarckstr. 20 | 50668 Köln, Name und Anschrift der Persönlichkeitsfindung zu unter www.rewe.de oder der Telefonnummer 0221 - 177 187 17. Unser Unternehmen ist Bio-zertifiziert durch DNK-040-006.

Die REWE-App: Alle Angebote immer dabei.

REWE ist Partner der Qualitätswerke Rewe. Bei den teilnehmenden Märkten. Gewinne unter www.rewe.de/qualitaet.

Wichtig: *Wird in einem Märkten erhältlich. *Artikel sind nicht ständig im Sortiment. In fast allen Märkten erhältlich. Abbildung beispielhaft.

MÄRZ 2023

ENTFESSELTEN KAPITALISMUS

Regionale Wertschöpfung

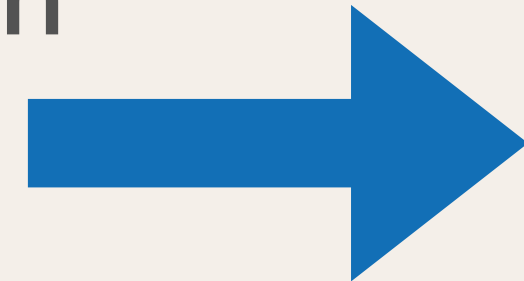
Akkumulation von Macht
Akkumulation von Finanzkraft
Externalitäten ignorierend



ÖL DER ULTIMATIVE VERVIELFÄLTIGEN VON ARBEIT



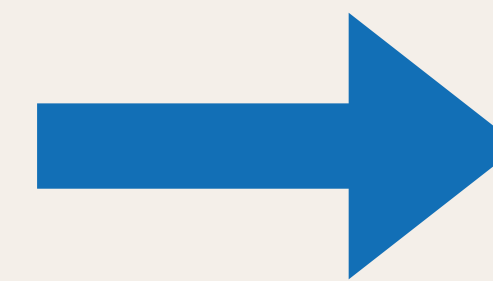
1 Barrel Öl
= 1700 kWh



1 Mensch
= 0,6kWh/Tag

1 Barrel Öl
=

4,5 Jahre
menschliche Arbeit*



Gas, Öl, Kohle pro Jahr
=

500.000.000.000

menschliche
Arbeitskräfte

* Annehmend Menschliche Arbeit ist 2.5x effizienter

N. J. Hagens (2020), Economics for the future – Beyond the superorganism, in Ecological Economics



ENERGIE FÜR NAHRUNG

1 KCal Nahrung

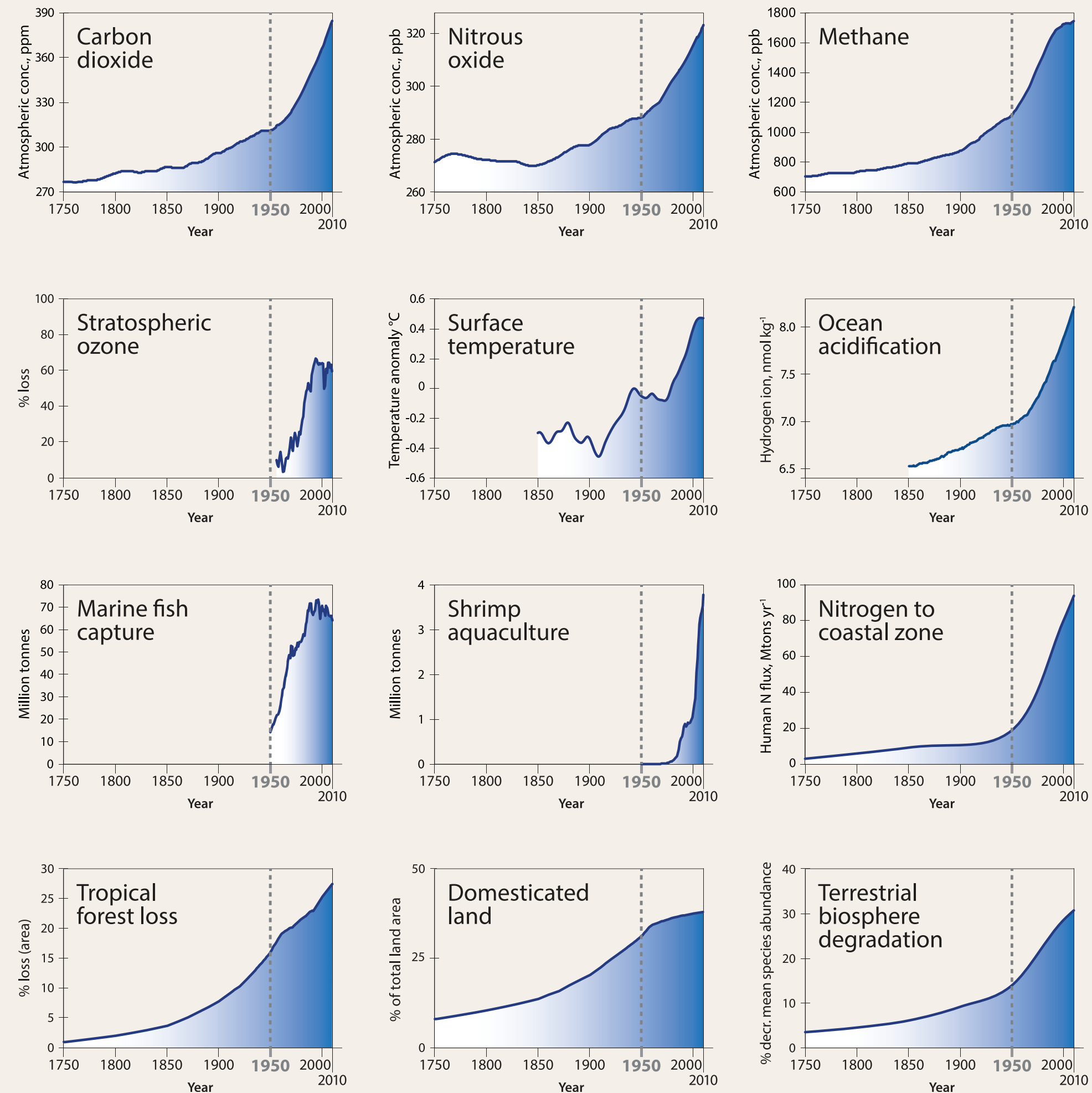
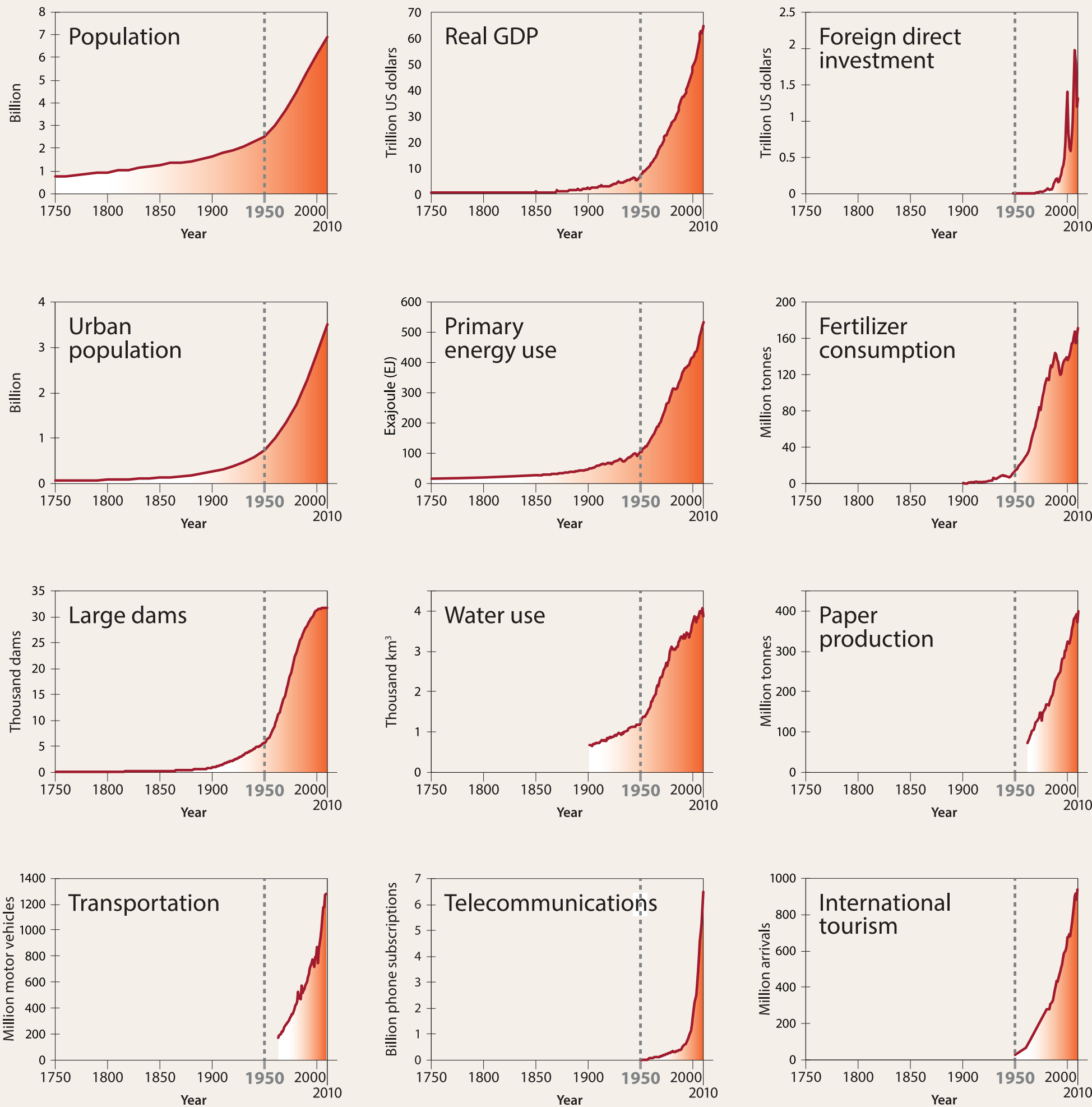
10 KCal Fossile Energie



DIE ENTWICKLUNG: WACHSTUM VS. BELASTUNG

Entwicklung des sozioökonomischen Systems

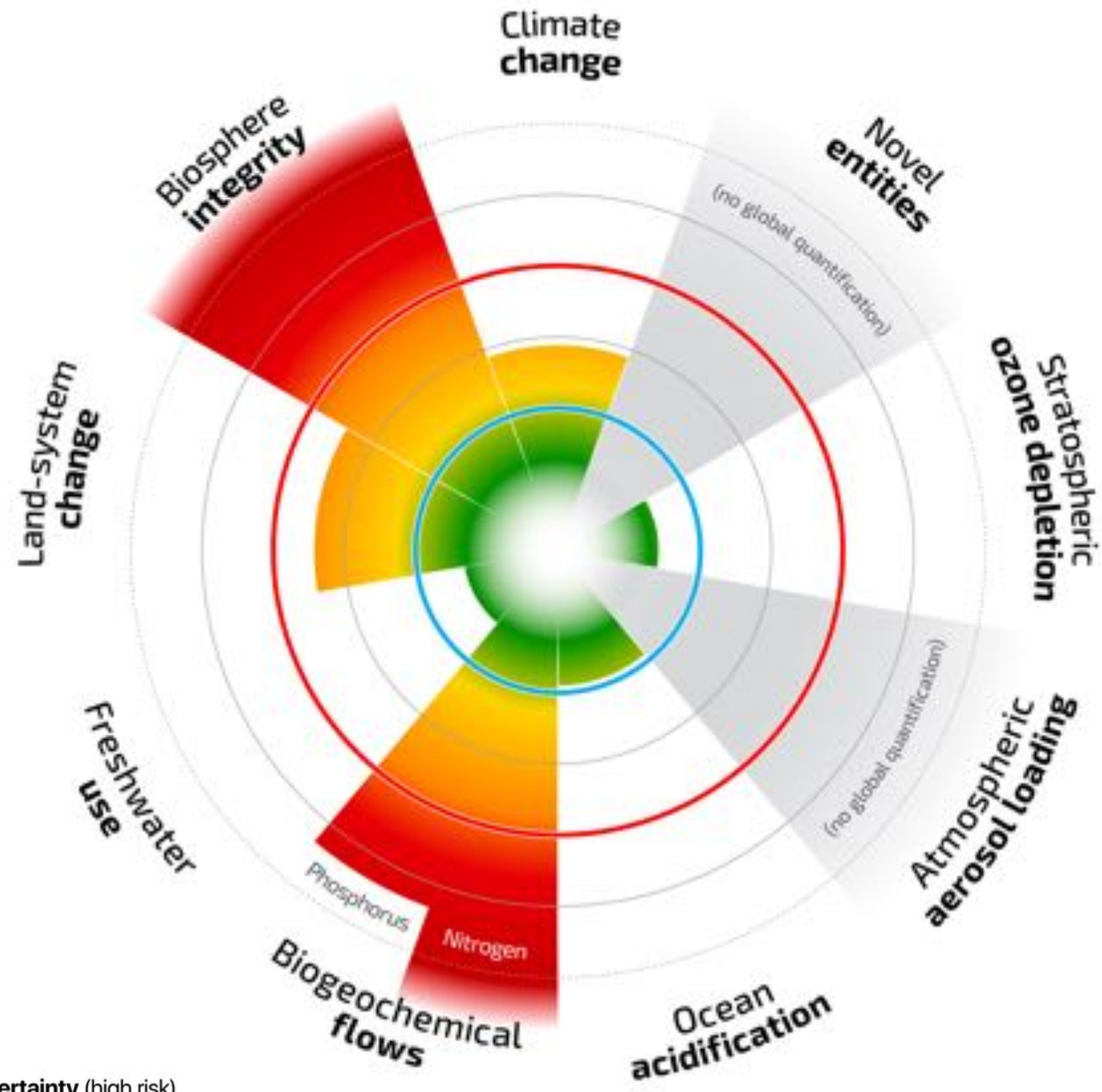
Belastung des Erdsystems



DIE GRUNDLAGEN DES LEBENS IN GEFAHR

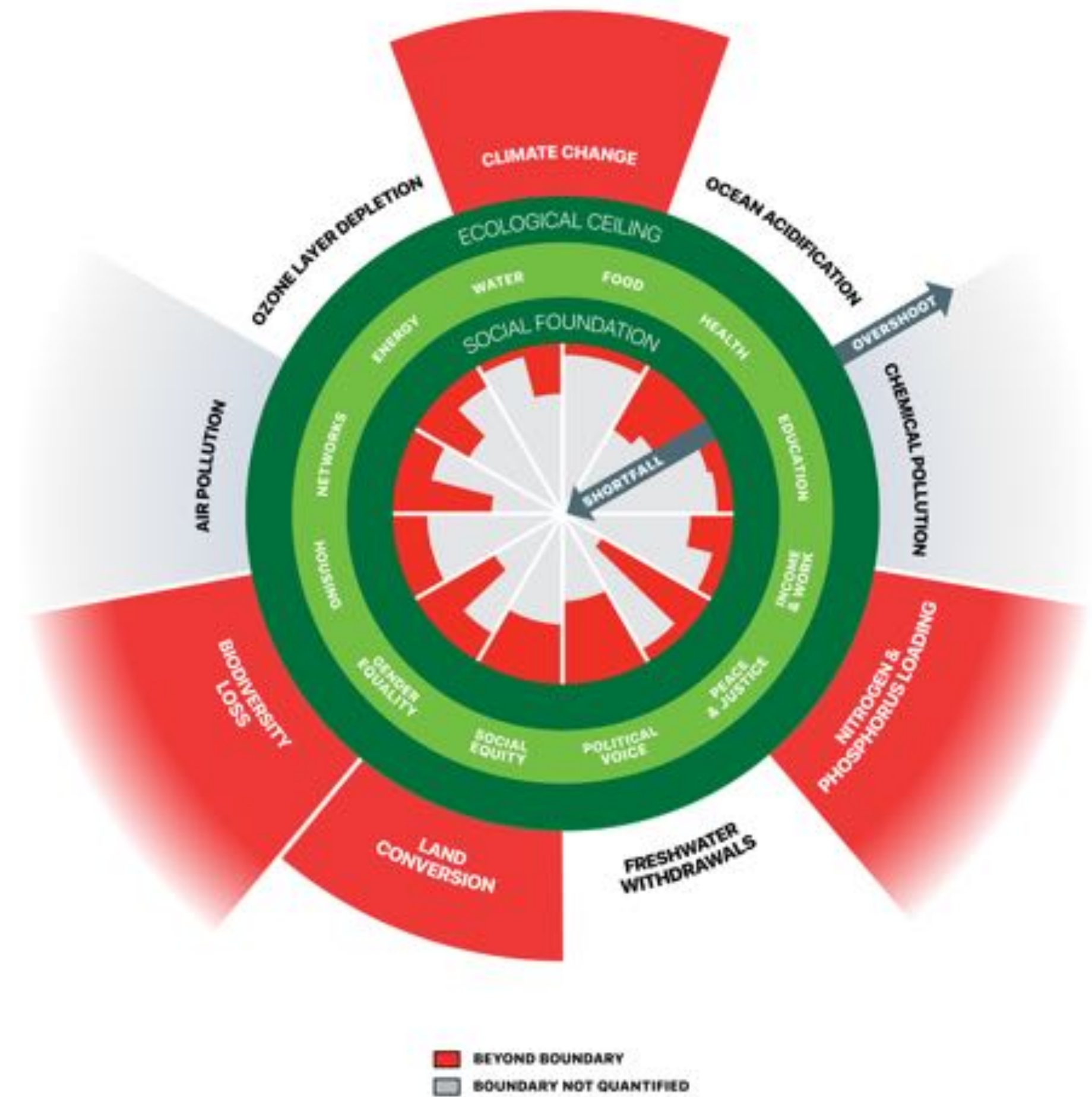
Die planetaren Grenzen für ein gedeihendes Leben

Die sozialen Grundlagen für ein gedeihendes Leben



- Beyond zone of uncertainty (high risk)
- In zone of uncertainty (increasing risk)
- Below boundary (safe)
- Boundary not yet quantified

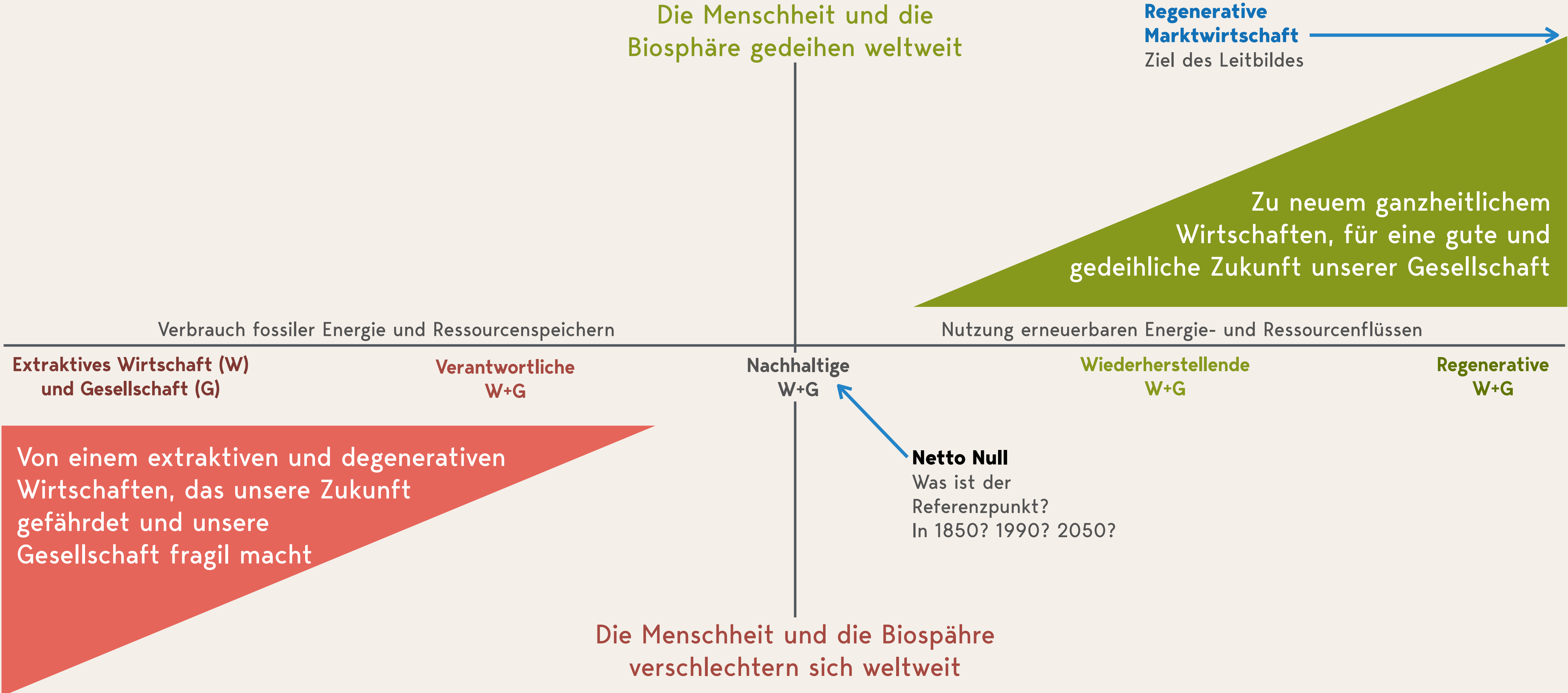
Steffen et al. Planetary Boundaries: Guiding Human development on a changing planet, Science, 16 January 2015



- BEYOND BOUNDARY
- BOUNDARY NOT QUANTIFIED

Kate Raworth, see [Doughnut Economics: Seven Ways to Think Like a 21st-Century Economist](#).

ENTWICKLUNG



Inspiziert von „Trajectory of Ecological Design“, Bill Reed & Regeneration, 2000 und Daniel Christian Wahl, Regenerative Kulturen, 2012



MIKRO: DIE REGENERATIVE GENOSSENSCHAFT

Die regenerative Genossenschaft (reGen) ist ein Geschäftsmodell mit dem Schwerpunkt auf die nachhaltige Entwicklung ihrer jeweiligen Region. Sie bewahrt nicht nur, sondern regeneriert die Natur ihrer Umgebung und die Qualität ihrer Gemeinschaft und begreift die individuelle Entwicklung und Gesundheit ihrer Mitglieder als zusätzliche relevante Bilanzwerte.

– Thomas Hann



MIKRO: SOLIDARISCHE LANDWIRTSCHAFT

Solidarische Landwirtschaft (SoLawi) bezeichnet ein Konzept, bei dem Verbraucher auf lokaler Ebene mit einem oder mehreren Partner-Landwirten kooperieren. Die Verbraucher geben eine Abnahmegarantie für Produkte und können im Gegenzug auf verschiedene Weise in die Produktion oder den Betrieb einbezogen werden. Es werden außerdem eine ökologische Wirtschaftsweise sowie ein ressourcenschonender Vertrieb verfolgt.



MAKRO: REGENERATIVE MARKTWIRTSCHAFT

Regenerative Energie



Regenerative Landwirtschaft



Regeneratives Leben



Regenerative Industrie



Regenerative Marktwirtschaft steht für ein ganzheitliches, symbiotisches Wirtschaften innerhalb der natürlichen Ökosysteme, um ein gedeihliches Leben, basierend auf den Prinzipien von Gerechtigkeit, Freiheit, Ökologie in einem dienlichen Markt für zukünftige Generationen zu ermöglichen.

STRUKTURELLE HERAUSFORDERUNGEN

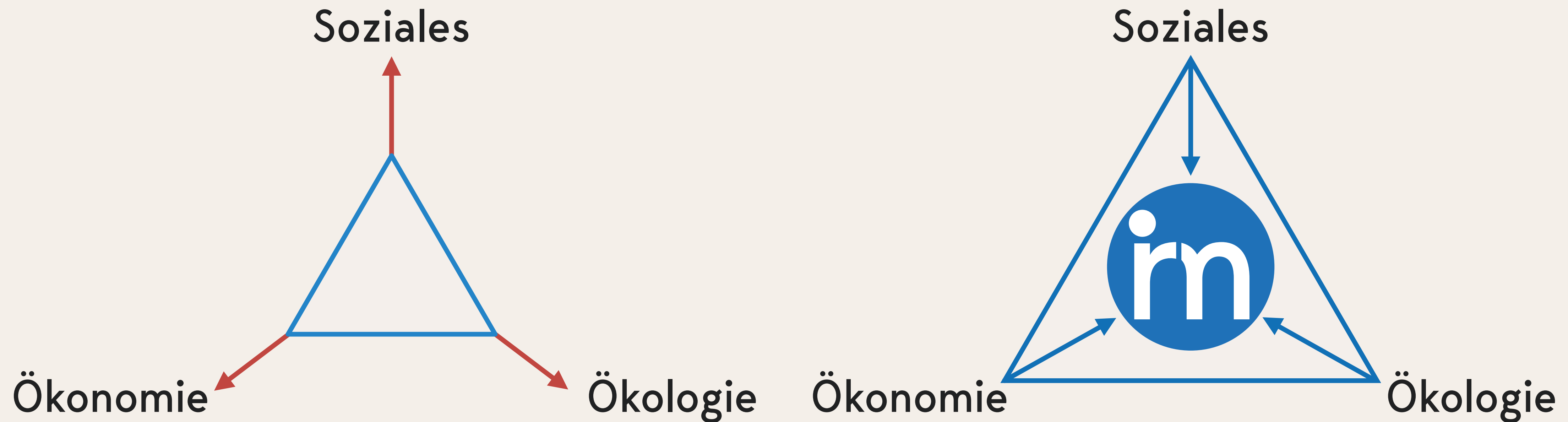
1. Regionale Infrastruktur und Daseinsvorsorge
2. Wertschöpfungsstrukturen sind globalisiert und regional nicht mehr vorhanden
3. Günstige Preise sind hochsubventioniert, monetär und durch ignorieren von Externalitäten
4. Entkopplung von dem was regionale Suffizienz schafft und uns ernährt
5. Abhängigkeit von Energie

INITIATIVE ERGREIFEN!

1. Bürger machen Wirtschaft (SoLawi und ReGen)
2. Regionale Wertschöpfung reaktivieren und fördern
(Bürokratie abbauen Selbstwirksamkeit aktivieren)
3. Energie dezentralisieren und partizipieren
4. Regionales zirkuläres Wirtschaften fördern
5. Bestehendes Vermögen in regionale Wertschöpfung
durch Regeneration investieren und bilanzieren
6. Regionale Investitionen in Regeneration und
Wertschöpfung steuerlich begünstigen

LEITBILD FÜR EINE GANZHEITLICHE ENTWICKLUNG

Ohne Leitbild, keine kohärente orientierte und effektive Entwicklung!



Mit der Initiative Regenerative Marktwirtschaft e.V. machen wir das Angebot, ein Leitbild partizipativ zu entwickeln.

GRÜNDER:INNEN

Laura Kohler



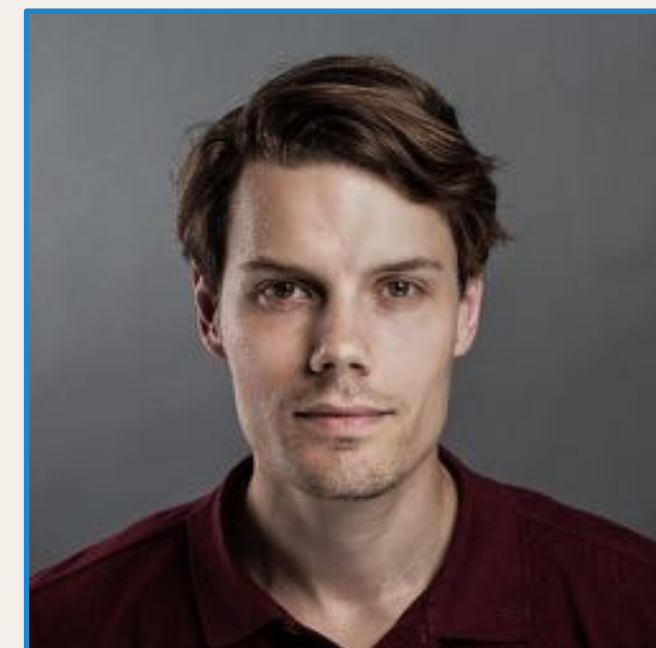
Ute Weiland



Thomas Schindler



Gregor Erkel



Johannes Ehrhardt



Tom Joscok



Kai Malkwitz



Sebastian Fittko



KONTAKT

Gregor Erkel (Vorstand)



Kontakt

Mobil: 0160 8974082

Email: ge@irm.foundation

Linkedin: <https://www.linkedin.com/in/gerkel/>

www.regenerativemarktwirtschaft.org

Anmeldung zum Newsletter

Sebastian Fittko (Sprecher des Vorstandes)



Kontakt

Mobil: 0151 22328570

Email: s@irm.foundation

Linkedin: <https://www.linkedin.com/in/sebastian-fittko/>

Linkedin

Vernetzung

