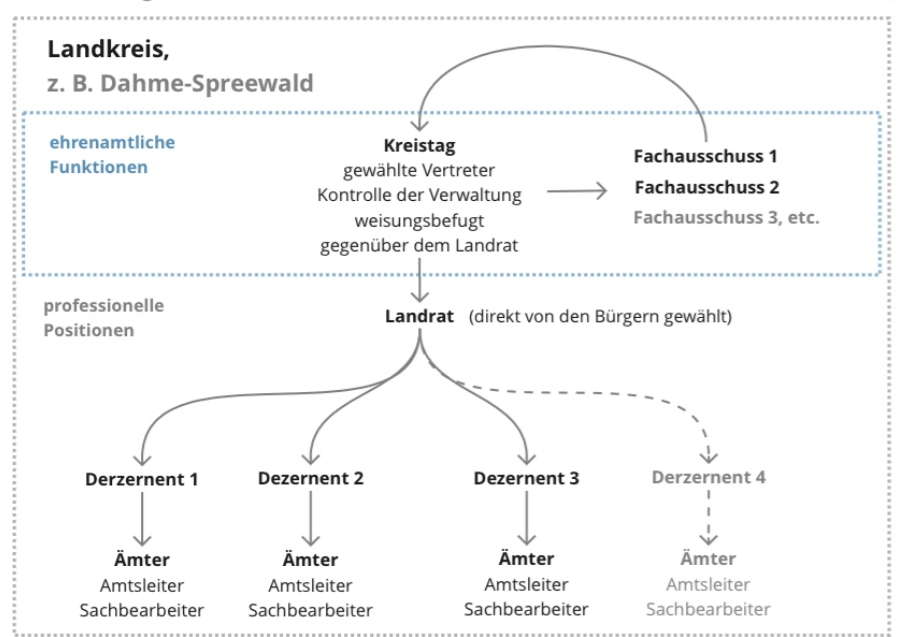


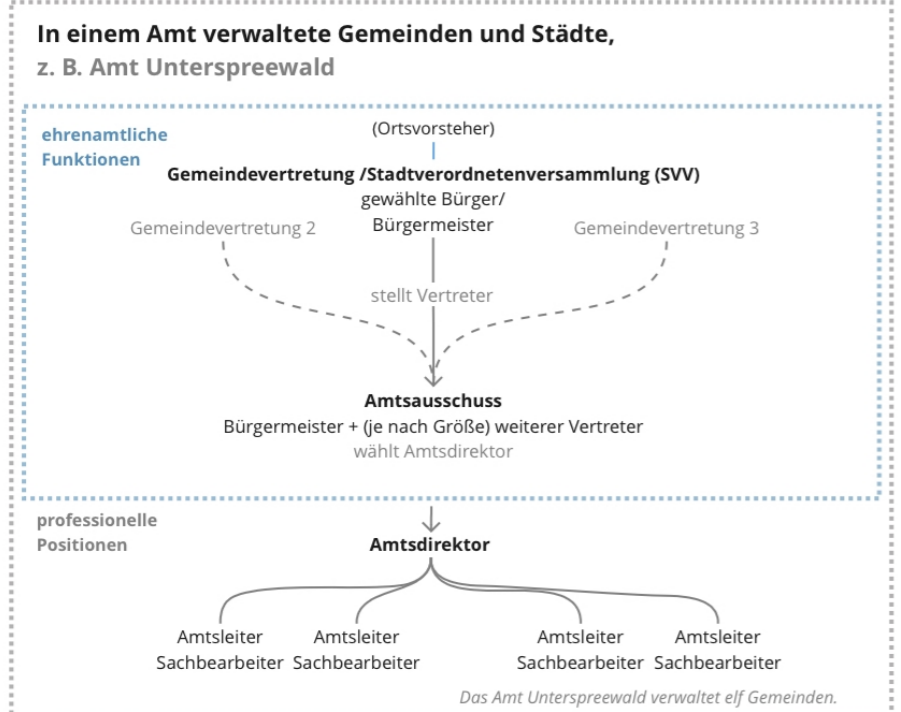
Verwaltungsstrukturen Landkreisebene



Positionen im Ehrenamt

In den kommunalen, politischen Strukturen werden viele Positionen im Ehrenamt ausgeführt. Das bedeutet wenig Zeit, um sich tiefer mit neuen Themen auseinandersetzen zu können. Schon das Alltagsgeschäft erschlägt (noch verstärkt durch immer mehr Verordnungen).

Kommunale Ebene



Initiatoren statt Investoren

Wie können Rahmenbedingungen für Initiatoren gestärkt werden?

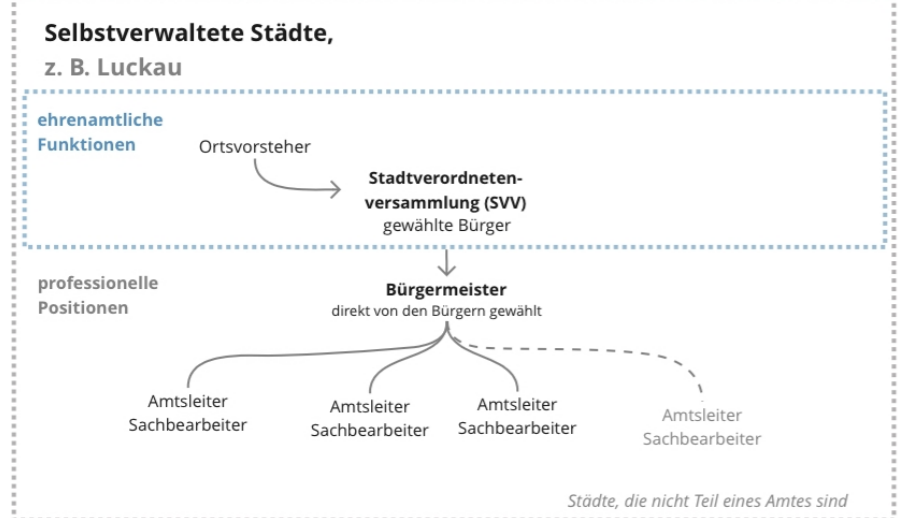
Neue Verwaltungskultur

In der Verwaltung Angst Fehler zu machen, auf Nummer sicher gehen

Hierarchische Handlungsweisen sind bekannt,

Agiles Umsetzen und Planen ist unbekanntes Terrain

Anderer Umgang mit den BürgerInnen und mehr Vertrauen sind notwendig



Anpassung gesetzlicher Rahmen, Bundesebene

Rechtliche Rahmenbedingungen und Monopolstellungen (z.B. Netzbetreiber)

Ideenskizze Kreislaufwirtschaft in Drahnisdorf → ○



In der Gemeinde Drahnisdorf soll ein regeneratives Kreislaufsystem entstehen. Ein erster wichtiger Schritt ist dabei die Schaffung einer dezentralen, regionalen und komplett autarken Energieversorgung, die als Zentrales Element des zirkulären Systems fungiert. Das Herzstück bildet daher das intelligente Stromnetz ("Smart Grid", Nr. 4, welches die Speicherung, Versorgung und Steuerung von Strom aus erneuerbaren Energiequellen (Nr. 3) regelt.

