

Immobilien Newsletter

Heute gibt es gleich 5 grossartige Projekte, die nach entscheidungskräftigen Menschen suchen.

Veni, Vidi, Vici sozusagen.

Wir als Netzwerk Zukunftsorte begleiten und beraten in der Auswertung spannender erster Konzeptideen und vermitteln die vielversprechendsten Gruppen an die Entscheidungsträger*innen.

Leerstands-Matching in Angermünde

Den jüngsten Aufschwung der ländlichen Räume möchte auch die Stadt Angermünde für sich nutzen. Die Kleinstadt im Landkreis Uckermark ist ein beliebtes Ausflugsziel und liegt zwischen Berlin und Stettin. "Nah dran und doch weit genug weg." beschreibt der Bürgermeister Frederik Bewer die Stadt mit rund 14.300 Einwohner*innen. Bereits seit einigen Jahren verzeichnet die Stadt eine positive Bevölkerungsentwicklung, die im Rahmen einer aktiven Stadtentwicklung genutzt und ausgebaut werden soll. Im Rahmen des Förderprogramms "Heimat 2.0" beschäftigt sich das Netzwerk Zukunftsorte und die Stadt Angermünde u.a. damit, wie vorhandene Leerstände zu Orten der sozialen Innovation werden können. 2021 wurden dafür zahlreiche Leerstände erfasst und für zwei ausgewählte Immobilien konkrete Steckbriefe erstellt. Wir freuen uns über Fragen und erste Konzeptideen dazu, welche wir gemeinsam mit der Gemeinde auswerten.





Objekt 1

Flächennutzungsplan: Fläche für Landwirtschaft, Innenbereich

Bebauungsplan: nein

Anbindung: Bus

Bestehend aus 2 Grundstücken

Grundstück 1: 9.172 qm

Verwaltungsgebäude 940qm pro Geschoss + Nebengebäude

Grundstück 2: 10.191 qm mit diversen Nebengebäuden



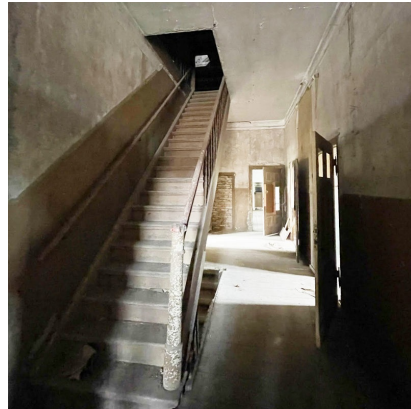
1 - Das Ensemble im Wald

Abgeschottet und doch Nahe an Angermünde dran sucht das Große Ensemble im Wald eine oder mehrere Gruppe und eine neue Nutzung. Es handelt sich um ein ehemaliges Verwaltungsgebäude mitten im Wald inklusive Wohnräumen und Gewerbeflächen mit insgesamt fast 20.000m² Flächen (940qm/ Pro Geschoss im Hauptgebäude).



2

Angermünde



Objekt 2

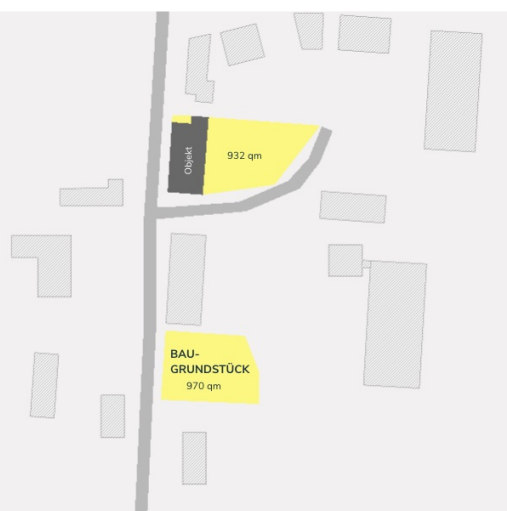
Flächennutzungsplan: Mischbaufläche

Bebauungsplan: nein

Anbindung: Bus

Objekt mit 1.377qm Fläche und 932qm Grundstück

Baugrundstück 970 qm



2 - Das alte herrschaftliche Gebäude

Mitten in einem Ortsteil von Angermünde steht das alte herrschaftliche Gebäude und wartet auf ein zweites Leben. Es handelt sich um ein großes Gebäude von 1893 mit 1.377m² Fläche in einem sanierungsbedürftigen Zustand. Dazu gibt es von der Stadt noch ein dazugehöriges Baugrundstück in derselben Straße.

Mehr Infos zu Angermünde-Immobilien



3

Brüssow

3 - Alte Stellmacherei

Das kleine Städtchen Brüssow liegt inmitten der idyllischen hügeligen Landschaft der nördlichen Uckermark, umgeben von kleineren Dörfern, Feldern und Seen - gut erreichbar von Berlin, in direkter Nachbarschaft zu Stettin.

Das sanierungsbedürftige Ensemble wird gerade geräumt und teilweise entkernt. Gemeinsam mit dem Atelier Fanelsa erarbeiten wir gerade die Pläne für die Instandsetzung. In der alten Werkstatt, dem Turmbäude und dem Wohnhaus entstehen über 400qm Nutzfläche, kompakte Wohnbereiche und großzügige Gemeinschaftsräume zum gemeinsamen Leben und Arbeiten. Eine Baugenehmigung liegt voraussichtlich bis Ende des Jahres vor. Der Hof eignet sich hervorragend für eine Gruppe von 6 bis 12 Leuten, je nach Platzbedarf. Auch der Betrieb eines kleinen Seminarhauses ist denkbar.

Kurzum, hier kann ein Zukunftsort entstehen.

Wir suchen Menschen, die unsere Vision teilen und diesen tollen Ort erhalten möchten. Vielleicht steigt ihr ein oder übernehmt den Ort komplett, beides ist denkbar.

mehr zu Brüssow auf Immoscout



Wandlitz

4 - Grosses, diverses Wohnprojekt nah am See

Die Alte Schule Wandlitz ist ein Wohnprojekt der Mietergenossenschaft SelbstBau e.G.

im Landkreis Barnim. Wir sehen in dem Projekt eine große Attraktivität für Menschen, die am Rande der Großstadt gemeinschaftlich leben wollen und besonderen Wert auf energieeffizientes, ökologisches Wohnen legen. Es entstehen sowohl Wohnungen für Familien als auch kleinere, altersgerechte Einheiten. Das Projekt liegt im historischen, denkmalgeschützten Dorfkern von Wandlitz. Der Regionalbahnhof Wandlitz ist nur etwa 10 Gehminuten entfernt. Kita, Grundschule und Gymnasium, diverse Einkaufsmöglichkeiten sowie eine Reihe von Einrichtungen zur medizinischen Versorgung sind ebenfalls fußläufig zu erreichen. Bis zum Wandlitzer See sind es 200 Meter, mit dem Fahrrad sind innerhalb von 5 bis 15 Minuten diverse Badestellen erreichbar.

Auf dem ca. 3.500 m² großen Grundstück liegen die Gebäude „Alte Schule“ und „Alte Scheune“ als Einzeldenkmale. Bei dem Projekt handelt sich um eine Mischung aus Sanierung von Bestand und Neubau. Hier ist noch viel Entwicklungspotenzial und Platz, um sich einzubringen.

[PDF zur alten Schule](#)



Luckenwalde

5 - Knackige Projektgruppe sucht Mitstreiter*innen

Wir sind eine Wohnprojekt-Initiative aus Berlin, die im August 2020 den Verein "Sonnendeck e.V." gründete. Seit einigen Monaten bemüht sich der Verein das Hotel Pelikan (aufgrund des Ausscheidens der derzeitigen Betreiber) in Luckenwalde und das anliegende Wohngebäude zu erwerben, um es als Wohnprojekt mit bis zu 9 Wohneinheiten unterschiedlicher Größe zu nutzen. Geplant ist, das bisher als Hotel genutzte Gebäude in Wohnraum umzunutzen und die großzügigen Nutzflächen wie Wintergarten und

anliegender Hof für unterschiedliche Aktivitäten im Sinne des Gemeinwesen mit und für die Luckenwalder:innen zur Verfügung zu stellen. Der gute Zustand des Wohnhauses ermöglicht eine sofortige Vermietung der zwei Wohneinheiten. Durch Umnutzung der 19 Hotelzimmer können zusätzliche bezahlbare und bedarfsgerechte Wohneinheiten für Luckenwalde und zukunftsorientierte Wohnformen entstehen. Neue Grundrisstypen und Formen des Zusammenlebens können hier eine interessante Lösung sein. Wir suchen noch Mitstreiter*innen und Investor*innen.

PDF von Sonnendeck e.V.

Ihr wollt über Veranstaltungen und Neuigkeiten des Netzwerks informiert bleiben? Meldet euch für unseren [Newsletter](#) an



Diese E-Mail wurde an {{ contact.EMAIL }} gesendet.
Sie bekommen diese Mail, weil Sie sich zum Immobilien-Newsletter auf Kreativorte-
Brandenburg.de angemeldet haben.
[Newsletter abmelden](#)

© 2020 Netzwerk Zukunftsorte / Kreativorte Brandenburg